



Research & Development Partners

WiFiGate — решение по организации услуги «Управляемый Wi-Fi» для операторов связи

Совместная интеграция
с продуктом компании



Расширение спектра услуг оператора связи

Позволяет привлечь новых клиентов, и предложить существующим клиентам дополнительную услугу в режиме «единого окна». Оказывается на вашем собственном оборудовании и программном обеспечении.

Целевые заказчики:

- Торговые и бизнес центры;
- Гостиницы;
- Кафе и рестораны;
- Учебные заведения;
- Другие локации с большим числом посетителей, имеющих мобильные устройства.

Услуга Wi-Fi от оператора позволяет обеспечить:

- Корпоративный доступ
 - Внутренние информационные системы клиента;
 - Высокая надежность и доступность при минимальных инвестициях.
- Публичный гостевой доступ
 - Полное соответствие требованиям законодательства по идентификации абонентов сети;
 - Повышение лояльности, сбор данных, статистика, опросы, реклама.

**Востребованность
беспроводного доступа
по Wi-Fi будет только расти!**

Беспроводное оборудование

Вы можете использовать любое Wi-Fi оборудование для организации вашей услуги. Выбор зависит от требований ваших заказчиков по надежности и производительности, бюджета, опыта ваших инженеров, масштаба каждого конкретного проекта.

Enterprise точки доступа:

- Модели 802.11ax (Wi-Fi 6), HD, outdoor, PoE, управление радио-ресурсом, борьба с помехами;
- Высокая производительность и надёжность. Подходит для ответственных задач;
- Хорошая управляемость — есть контроллер точек доступа;
- Высокая цена.

Точки доступа на основе OpenWrt

- Бесплатная прошивка на основе Linux, для «бытовых» точек доступа TP-Link, Asus, D-Link, Linksys, ...
- Производительность достаточная для типовых задач (Wi-Fi в кафе);
- Низкая цена компенсирует меньший средний срок жизни устройства;
- Инструмент централизованного управления **WNAM Devices**
 - Автоматическое включение новой точки доступа в сеть «из коробки», мониторинг, оповещения;
 - Управление прошивками и конфигурациями устройств с привязкой к вашим клиентам;
 - Настройка вещания гостевого и служебного Wi-Fi, VPN-туннель в ядро вашей сети.

Сервисы в ядре сети

Wi-Fi трафик от точек доступа, установленных у ваших клиентов, доставляется в ядро сети, где оборудованием оператора связи обеспечиваются все необходимые сетевые сервисы.

- **CG-NAT** — преобразование абонентских IP-адресов в публичные IP-адреса для работы в Интернет;
- **BRAS** — работа с сессиями абонента, применение политик фильтрации и шейпингования, редирект трафика;
- **DPI** — анализ и классификация трафика;
- **VPN** — терминация туннелей для клиентов, подключенных через сети сторонних операторов;
- **URL-фильтрация** — фильтрация трафика, соблюдение требований законодательства.

Работает на устройствах производства RDP

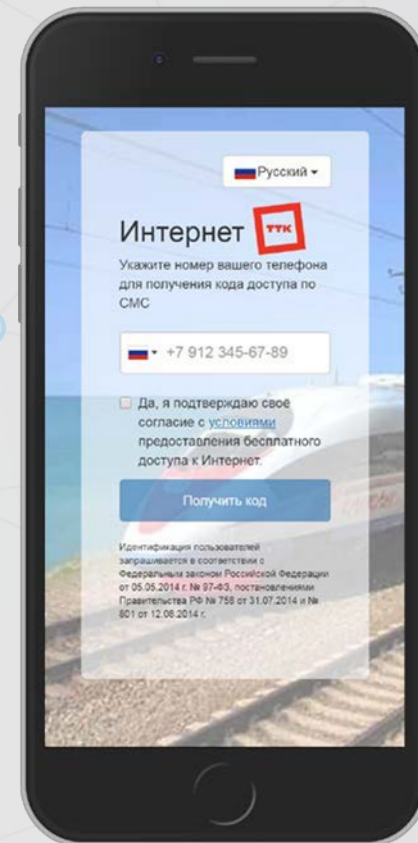
Линейка интеллектуального оборудования для широкополосной передачи данных



Платформа авторизации WNAM

Специализированное программное обеспечение для управления пользователями беспроводных сетей. Обеспечение идентификации гостей пользователей сетей Wi-Fi в соответствии с требованиями законодательства.

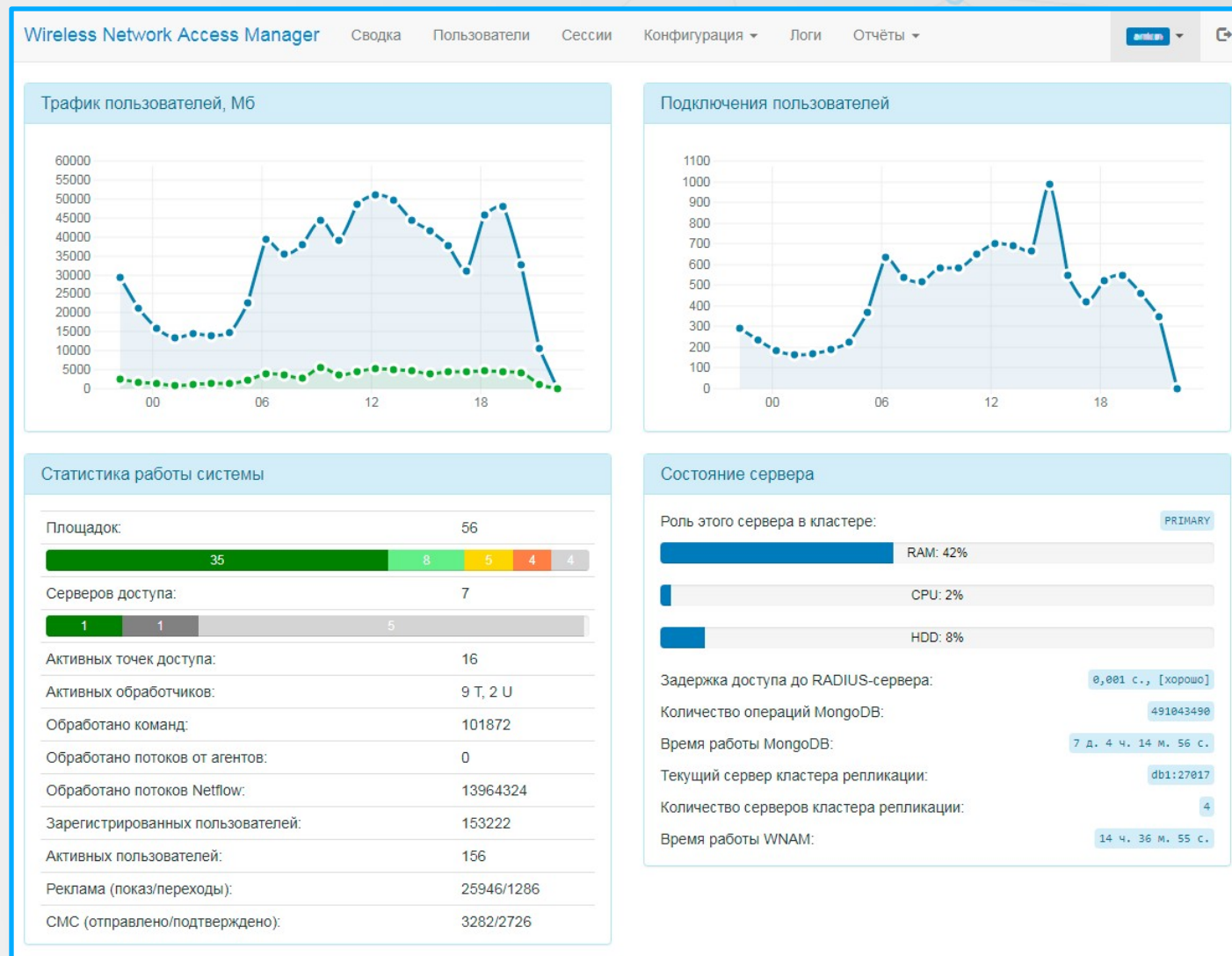
- Нет периодических платежей, кроме расходов на SMS по факту. Собранные данные хранятся у вас;
- Все возможные способы авторизации: SMS (отправка, получение), звонок (вызов, получение на номер/пул номеров), Госуслуги, ваучеры, Active Directory, пары «логин-пароль», через внешнюю систему или API. Поддержка корпоративной авторизации;
- Полная наглядная кастомизация демонстрируемого абонентам контента;
- Дает возможность контролировать состояние вашей Wi-Fi сети, загрузку каналов связи, работоспособность оборудования, посещаемость площадок, возврат абонентов;
- Демонстрация рекламных блоков при авторизации и каждом подключении к сети. Редирект на ваш веб-сайт. Таргетинг по площадкам, времени и другим параметрам;
- Личные кабинеты рекламодателя, рекламного агента. Сбор телефонных номеров;
- Повышение лояльности посетителей. Интеграция с системой заказов, купонами, дисконт-картами, внутренними порталами.



Платформа авторизации WNAM

Web-интерфейс управления

- Сведения о пользователях и их сессиях;
- Настройки хотспотов, локаций, методов авторизации, ограничений;
- Визуальный конструктор страниц, демонстрируемых абоненту;
- Шаблоны опросов, тарифов платного доступа;
- 40+ отчётов с выгрузкой в PDF или CSV;
- Ролевая модель доступа к интерфейсу
 - Администраторы;
 - Служба техподдержки;
 - ЛК клиента оператора;
 - ЛК менеджера оператора



Платформа авторизации WNAM

Собираемые данные по пользователю

- MAC-адрес мобильного устройства;
- Телефон и SMS-код;
- Время создания и подключения;
- Суммарные объёмы трафика;
- Идентификаторы устройства;
- Производитель и браузер устройства;
- ФИО и E-mail;
- Код ваучера;
- Профиль социальной сети;
- Индивидуальные настройки скорости доступа, блокировки;
- Параметры платного доступа;
- История идентификаций

Параметры записи о пользователе

Общие Ограничения Оплата Лог

MAC	00:DB:70:E7:2B:0F	Последний IP адрес	10.10.51.103
Время создания	17.07.2018, 15:45:45	Время последнего подключения	17.07.2018, 16:00:58
Всего принято, Мб	30	Всего отправлено, Мб	2
DHCP идентификатор	Irinas-iPhone	Сессий	2
Имя	00:DB:70:E7:2B:0F	Вендор	Apple
Телефон	9999999999999999	Код авторизации	38624
Комментарий	User-Agent: Mozilla/5.0 (iPhone; CPU iPhone OS 11_4 like Mac OS X) AppleWebKit/605.1.15 (KHTML, like Gecko) Mobile/15F79		

Все сессии пользователя Очистить сессии Удалить Сохранить изменения Закрыть

Платформа авторизации WNAM

Собираемые данные по сессии пользователя

- MAC-адрес мобильного устройства;
- Моменты начала и завершения сессии;
- Присвоенный IP-адрес;
- Локация (площадка), где оказана услуга;
- IP-адрес хотспота;
- Объём трафика;
- Параметры Wi-Fi точки доступа;
- Идентификатор сессии (ключ);
- Привязка к трафику (NetFlow)

Параметры записи о сессии

MAC

D0:D2:B0:64:EC:11

Время начала

02.07.2019 19:41:51

Длительность

0ч 17м 25с

Принято, МБ

48

Площадка

7 Милит (Спортивный пр-кт, д.25/20, Общежитие №4)

Точка доступа

80:69:33:C1:FE:A0 (Huawei) SSID: Moscow_WiFi_Free

Пользователь

D0:D2:B0:64:EC:11

Идентификатор сессии

ws1-cor0000000000001079240960101212

IP адрес

10.18.122.200

Время завершения

02.07.2019 19:59:16

Сервер доступа

77.94.172.114

Отправлено, МБ

1

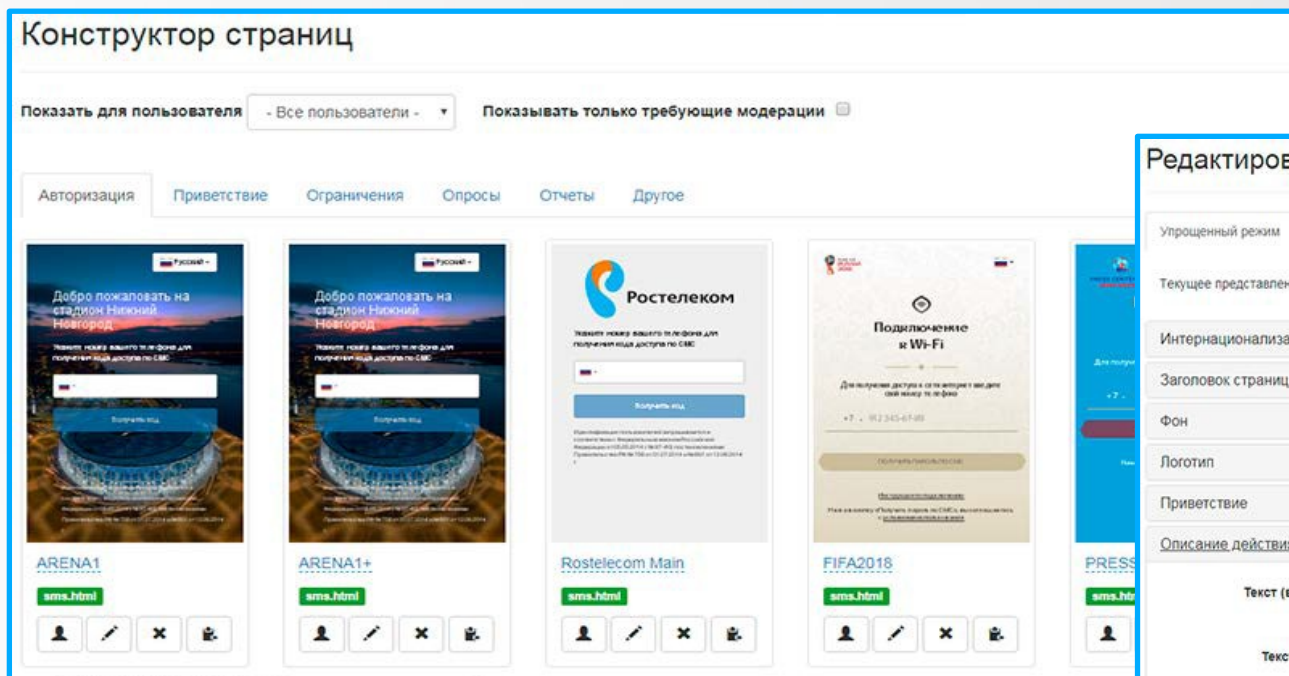
Канал

Потоки данных в этой сессии

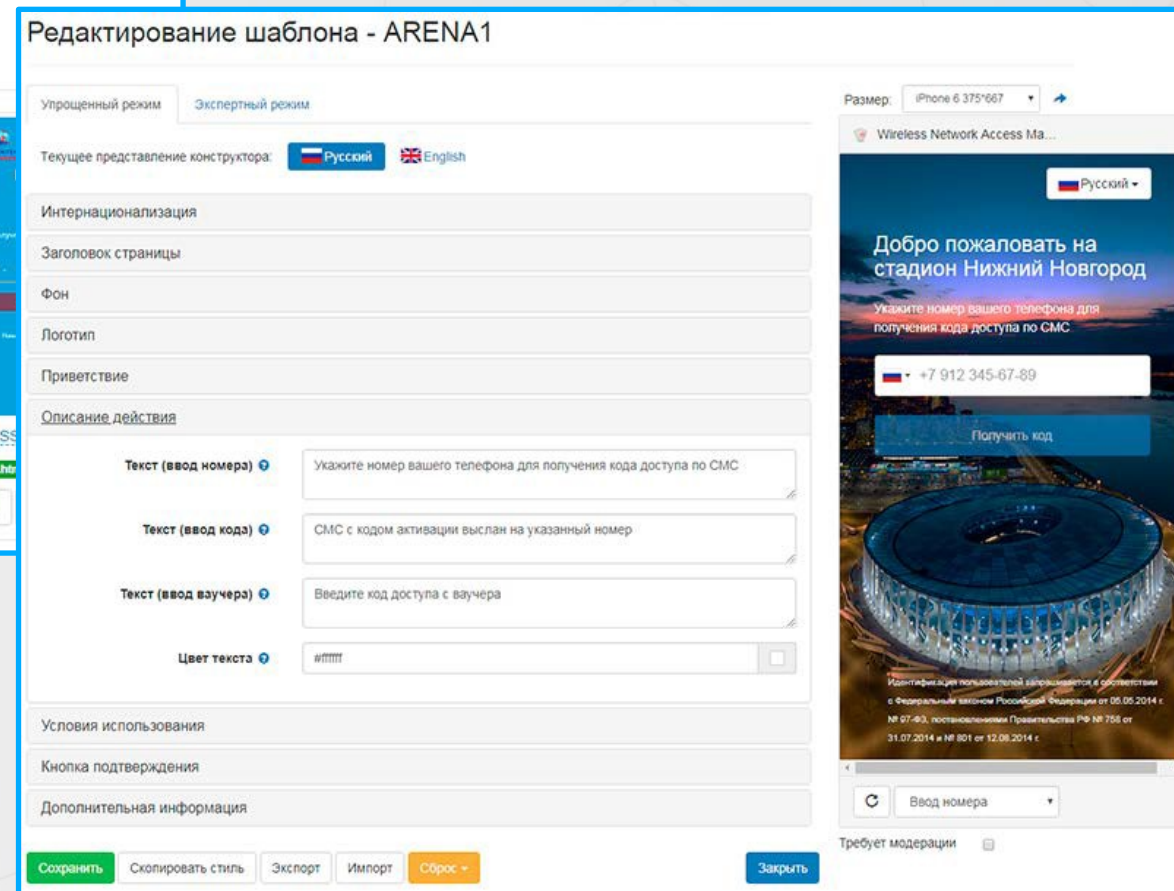
Параметры учетной записи пользователя

Заккрыть

Платформа авторизации WNAM



- Упрощенный и экспертный режимы;
- Статический и видео контент;
- Модерация и архивирование;
- Права доступа.



Платформа авторизации WNAM

Интеграция платформы авторизации WNAM и системы управления оборудованием WNAM Devices

Клиенты

Сбербанк / Центральное отделение / Москва и область / Отд3457

Свойства Сервера доступа Площадки Страницы Менеджеры Категории

Точки доступа Авторизация Приветствие Ограничения

Метод: Отправка СМС абоненту

Провайдер СМС: Каннел шлюз

Логин: aaa Пароль: ...

Настройки СМС: Заголовок: WNAM

Текст: Код доступа в Интернет %CODE%

Ответный код: 4 цифры

Запомнить авторизацию на: 180 дней

Имя страницы: СМС

Выбор

☒ Авторизация сразу включает доступ

☐ Рекламные кампании

☐ Авторизованные становятся VIP

☐ Перезапрашивать номер или авторизацию

Сохранить изменения

Работа с клиентами оператора

- Иерархия клиентов по территории, отрасли, региону;
- Кастомизация настроек авторизации, приветствия, страниц на уровне клиента;
- Назначение менеджеров;
- Работа с точками доступа;
- Управление SSID.

Клиенты

Управление SSID

Гостевая сеть Сеть 1 Сеть 2 Сеть 3

Имя сети, SSID: CorporateT

Диапазоны: ☐ 2.4Гц ☐ 5Гц ☒ оба

☐ Скрытая

☒ Включено

Пароль (PSK): 12345678

VLAN:

IP адрес: 10.99.255.1

Сетевая маска: 255.255.255.0

☐ Через VPN шлюз

☒ Включить DHCP

☒ Включить NAT

Сохранить Отмена



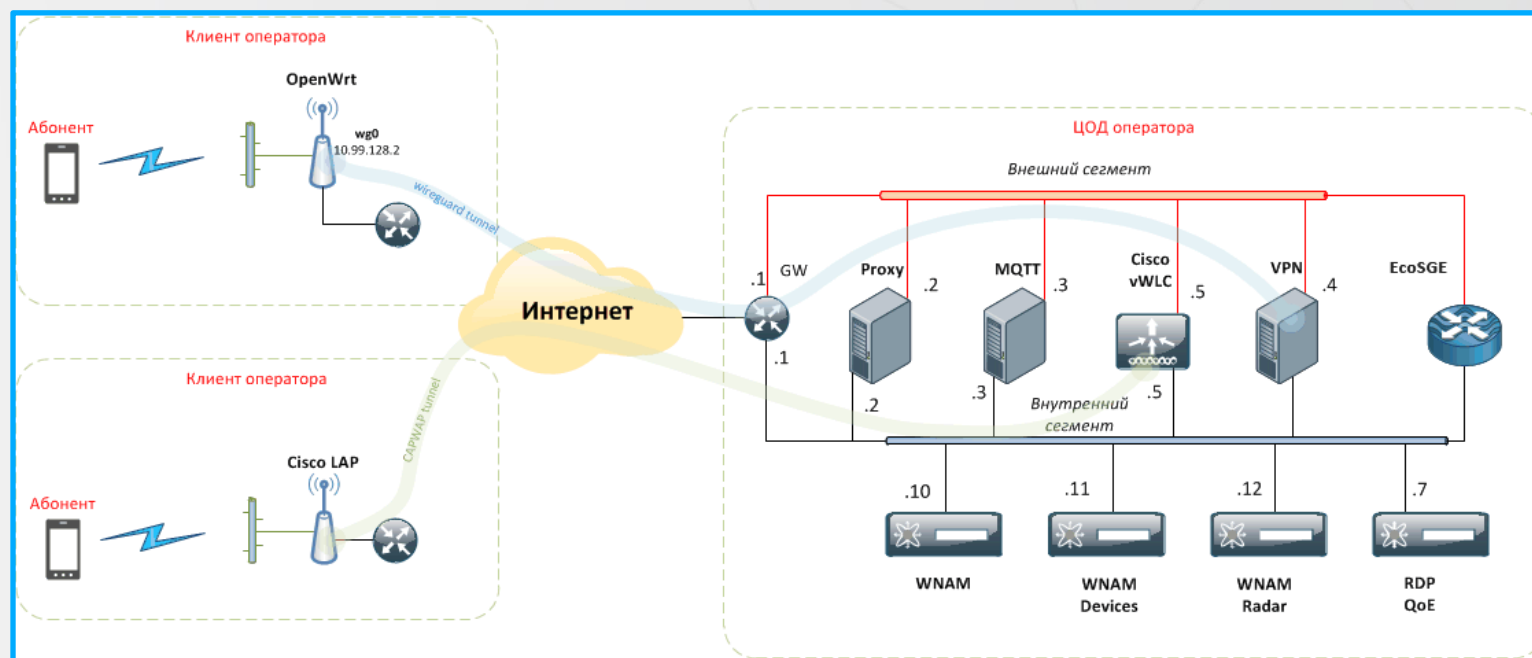
Российский производитель
сетевых решений мирового уровня

Интегрированное решение

Позволяет связать отдельные технические компоненты в законченную услугу

- Работа с точками доступа OpenWrt с собственной прошивкой и Enterprise Wi-Fi оборудованием;
- Интеграция с системой управления оборудованием WNAM Devices;
- Интеграция с системой MAC-радаров WNAM Radar;
- Интеграция с широкополосными маршрутизаторами BRAS;
- Централизованные DHCP, DNS, VPN-сервисы;
- Интеграция с OSS/BSS системами оператора;
- Бессрочная лицензия;
- Техподдержка 24/7.

Мы поможем
с проектированием,
тестированием, ПНР
и саппортом



Преимущества

По сравнению с организацией услуги Wi-Fi с привлечением разработчиков «самописного ПО», либо приобретением франшизы «облачного провайдера Wi-Fi авторизации» предлагаемое решение имеет следующие преимущества:

- Стоимость: вы приобретаете бессрочные лицензии пропорционально числу точек доступа;
- Быстрый старт: если у вас уже есть оборудование RDP, вам понадобится развернуть несколько виртуальных серверов, выполнить настройку на сети, приобрести лицензии – займет не больше недели;
- Надежность: все собранные данные хранятся у вас, и вы не зависите от облачных поставщиков;
- Гибкость: наращивайте емкость услуги по мере подключения новых клиентов, интегрируйте услугу в ваш личный кабинет в связке с вашими базами данных;
- Производительность: оборудование RDP лучшее своем классе по высокопроизводительной обработке сетевого трафика;
- Анализ данных: через механизм опросов, DPI обогащайте профили абонентов и таргетируйте рекламу;
- Соблюдение закона: полная интеграция с СОПМ, локальное хранение данных;
- Импортозамещение: полностью отечественные разработки, без клонирования open source и размещения в иностранных облаках.



Research & Development Partners

Спасибо за внимание!

www.rdp.ru

+7 495 204-9-204

sales@rdp.ru